



Ermittelt ungewöhnliche Betriebsbedingungen inklusive Trockenlauf und Überlast

Das DRN Modell schützt Geräte (inklusive Pumpen) vor Schäden!

Minimalisiert die Ausfallzeit der Produktion.

Ermittelt mögliche Gefahren und ermöglicht so eine direkte Überprüfung ohne Ausfall.

Mehrere Eingänge — zwei analoge, ein digitaler, ein Temperatur- und ein Stromstärkeneingang

einfache Bedienung — Ausgestattet mit dem EASY Setup Modus, welcher den Betriebsstatus und die unteren/oberen Grenzwerte speichert oder den AUTO SetupModus

Säulendiagramm — Anzeige zum aktuellen Betriebszustand

Aufzeichnungsfähigkeit - Daten Aufzeichnung zur vorsorglichen Wartungsplanung

Datenübertragung — externe RS485 Datenschnittstelle

Spezifikationen

Modell	DRN-01	DRN-02
Strom-Messbereich	0–30 A	0–200 A
Spannungsversorgung	AC100–240V 50/60Hz 10VA	
Umgebungstemperatur	0–40°C	
rel. Luftfeuchtigkeit (Umg.)	35–85%	
Stromfühler	JS10FL	JS24FL
analoger Eingang 1	4–20 mA oder 1–5 V	
analoger Eingang 2	4–20 mA oder 1–5 V	
Temperaturbereich	-50 – 200°C (Pt100, K Thermoelement)	
digitaler Kontakteingang	Kontaktsignal bei Nullspannung (auch für externen Reset)	
Ausgangssignal	für Vor-Alarm: AC250V 8A (Lastwiderstand) 1c für Pumpen-Stopp: AC250V 8A (Lastwiderstand) 1a	
Aufzeichnungsfähigkeit	vergangene Aufzeichnungen (mit Kalender)	
Datenübertragung	RS485 eingebaut	
unterstützte Modelle	MX, SMX, MXM, MDM, MDE, MDW	
Abmessungen in mm	T71 x B108 x H90	

* Kann nicht in Kombination mit einem Frequenzumrichter verwendet werden.

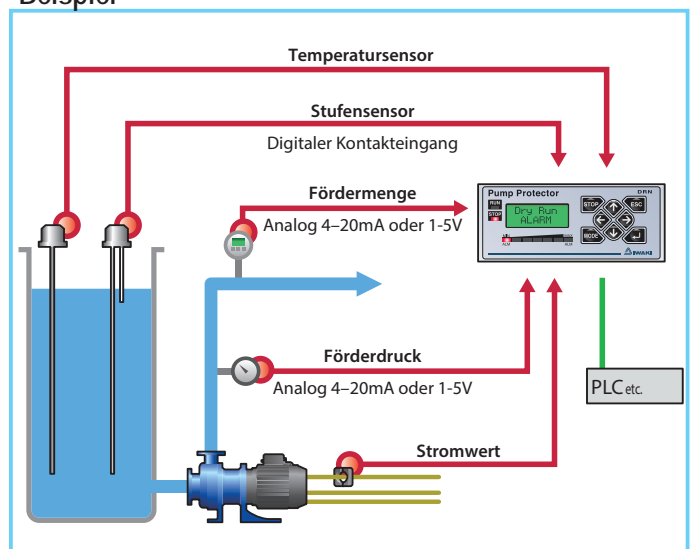
* Sicherheit: UL 61010-1

CAN/CSA-C22.2 No. 61010-1-12
EN61010-1 EN61326-1, EN50581

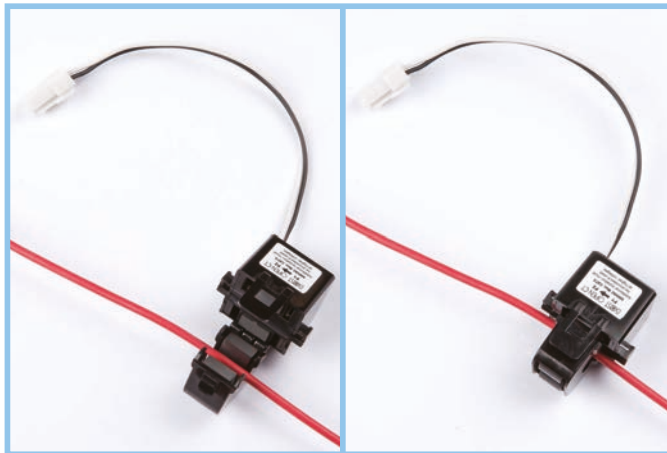
* EMC: EN61326-1

* RoHS: EN50581

Beispiel

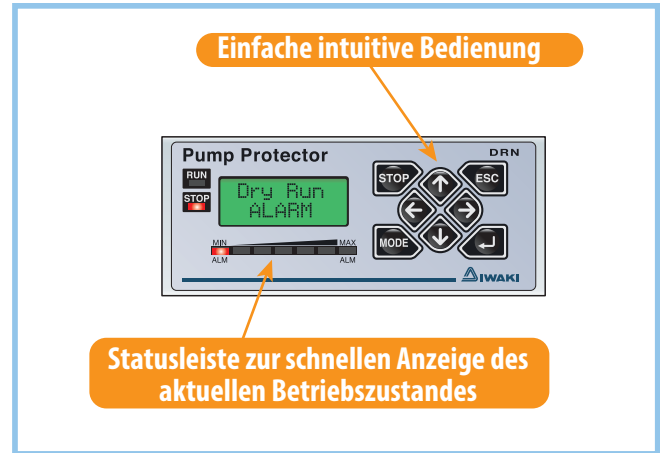


Klemm-Stromsensor für einfache Installation



Kein Änderungen des Motors notwendig

Verbesserte Bedien- und Sichtbarkeit



Normaler Betrieb: Grünes Signal
Anormaler Betrieb: Rotes Signal

Eigenschaften

Funktion	Beschreibung
Eingabe	1. Motorstrom (DRN-01: 0–30.00A, DRN-02: 0–200.0A)
	2. Ausgangsdruck (4–20mA oder 1–5V)
	3. Analog (4–20mA oder 1–5V)
	4. Temperaturmessung (-50–200°C K-Wärmefühler oder Platin-Wärmefühler Pt100)
	5. digitaler Kontakteingang (für externen Reset, Änderung der Einstellungen oder des Niveaufühlers)
Installationsmethode	1. einfaches Setup (Einstellung min./max. basierend auf den Pumpendaten der niedrigsten/höchsten Durchflussrate)
	2. automatisches Setup (automatische Einstellung von min./max. basierend auf den normalen Pumpenbetrieb)
	3. manuelles Setup (manuelle Einstellung min./max.)
Balkendiagrammbildschirm	Sichtanzeige des aktuellen Pumpenbetriebs innerhalb des eingestellten Bereiches.
Protokoll	Der eingebaute Kalender ermöglicht eine Anzeige verschiedener Daten:
	1. Zeit und Grund des Alarms (die letzten 20 Alarme)
	2. Datum der letzten Wartung (die letzten 10 Stück)
	3. Laufzeit der Pumpe und des DRN-Trocklaufschutzes
	4. Anzahl wie oft das MC Relais und das ALM Relais ausgelöst wurde
	5. Einstellung
6. Modell	
Voralarm	Wenn der Messwert den eingestellten Wert überschreitet, wird ein Voralarm ausgegeben, bevor die Pumpe stoppt.
Pumpen-Stopp-Leistung	Wenn der Messwert außerhalb des unteren/oberen Grenzbereiches liegt, wird ein Anschaltkontakt betätigt.
Strom-Ausgleich	Ausgleich des aktuellen Stromwertes
Skalierung	Änderung des Messbereiches und der Einheit
Temperatur-Ausgleich	Ausgleich der aktuellen Temperatur
Wartungshinweis	Es wird ein Wartungshinweis eingeblendet, wenn die Pumpe gewartet werden sollte.
doppelte Überwachung	Überwacht den Motorstrom und den Förderdruck. Wenn ein Alarm ausgelöst wird, wird die vermutete Ursache im Display angezeigt (zu geringe Fördermenge, Überlast, Trockenlauf, zu hohe Fördermenge).
automatische Kavitationserkennung	Erkennt automatisch Kavitation und gibt eine Warnung aus
Datenübertragung	RS485 Schnittstelle
andere Funktionen	Tastensperre, Initialisierung



<https://www.iwaki.de>

IWAKI Europe GmbH, Siemensring 115, 47877 Willich, Germany
TEL: +49 2154/9254-50 FAX: +49 2154/9254-55 E-Mail: info@iwaki.de

! Vorsicht zur sicheren Verwendung:
Lesen Sie vor der Betriebsnahme die Bedienungsanleitung sorgfältig durch.

Die aktuellen Pumpen können sich von den Abbildungen unterscheiden. Spezifikationen können sich ohne Ankündigung ändern. Für weitere Informationen kontaktieren Sie uns.

! Juristische Aufmerksamkeit im
Bezug auf den Export.

Unsere Produkte und/oder Teile des Produktes fallen unter Umständen in die Liste ausfuhrungenehmigungspflichtiger Artikel. Wir weisen darauf hin, dass eine Ausfuhrungenehmigung erforderlich sein könnte wenn die Bestimmungen es verlangen.

Veröffentlichungen und kopieren des Katalogs ohne Erlaubnis ist nicht gestattet.